



## Gartenhaus "DS" serie 3.5x3

Projektabmessungen

5.8 × 7.8 / 37 m<sup>2</sup>

Hausset

**5.548 €**

### Balken



45 MM

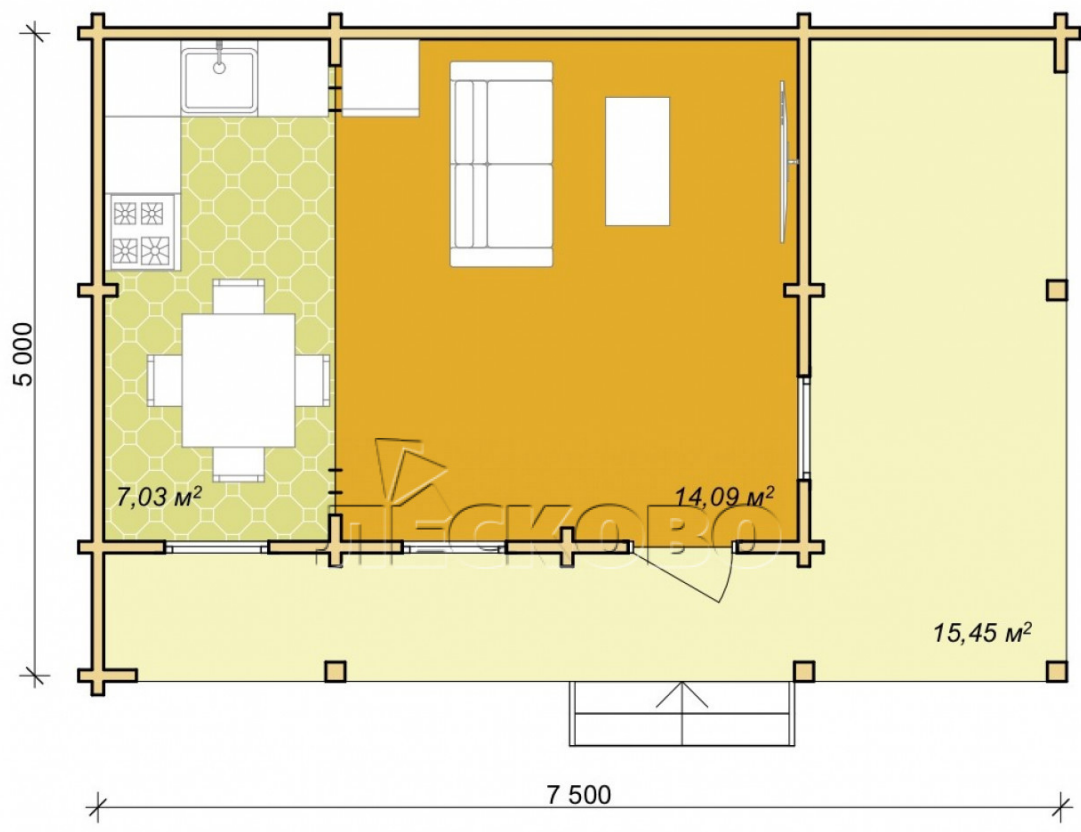


65 MM  
+ 1.336 €



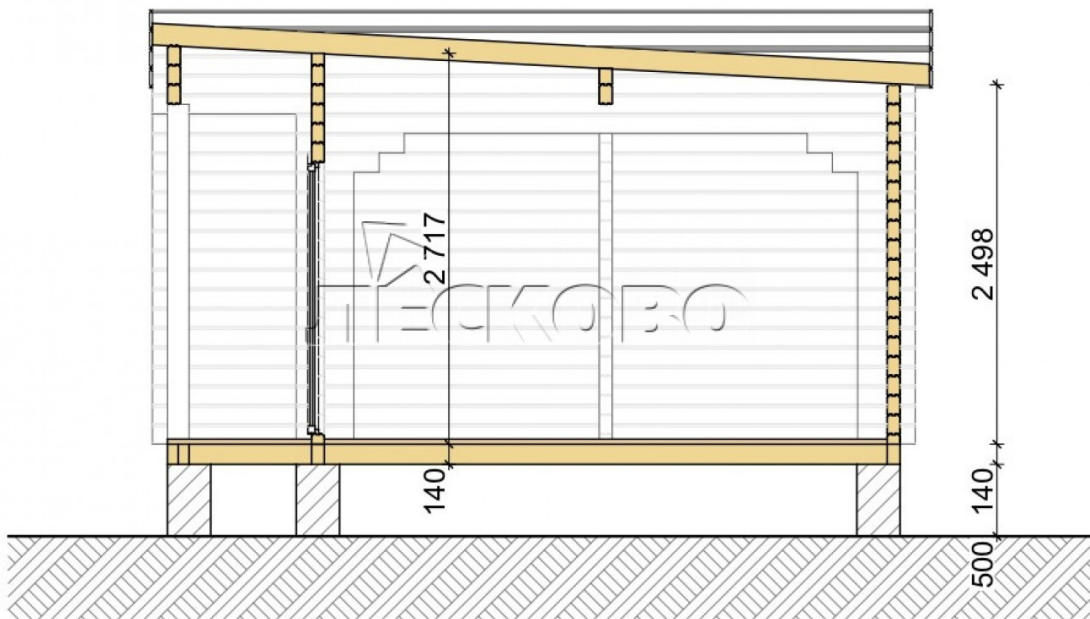
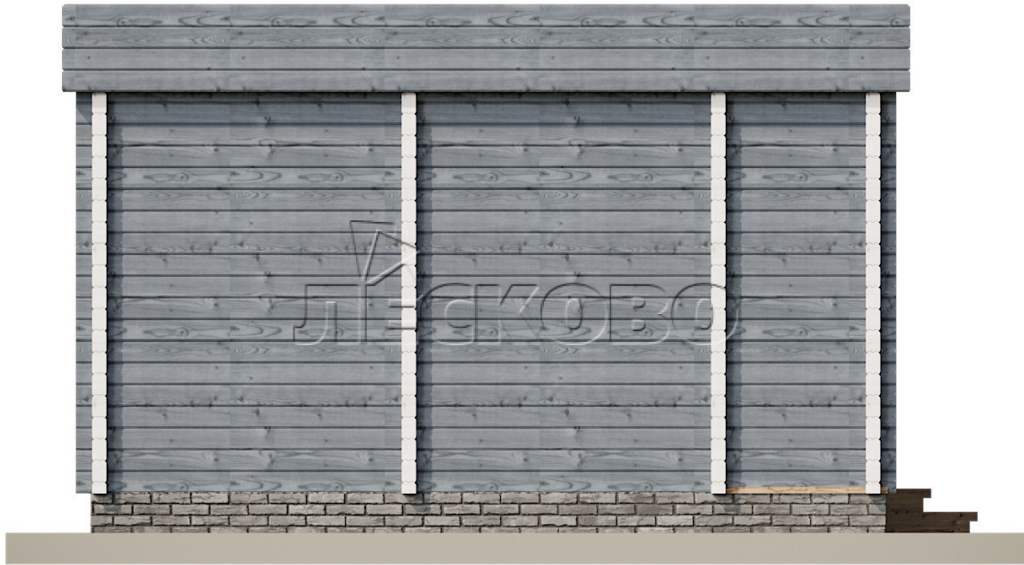
# Projektplanung











## Haus Kit

- Wandbausatz: 44 × 145 mm Minikammer-Trockenkammer mit Schalen für das Projekt. Das Baumaterial ist Fichte, Kiefer (GOST 8486). Luftfeuchtigkeit 12-14%. Die Höhe der Mauern beträgt 2,16 m;
- Baumstämme, unterer Kabelbaum: Brett 45 × 145 mm. Kammertrocknung 10-12%;

- Boden: Diele 35 mm., Kammertrocknung;
- Decke: Imitation einer Stange 20 × 135 mm., Kammertrocknung;
- Holzfenster, Glas 4 mm., Single. Behandlung mit einem farblosen Antiseptikum. Hardware;



Fenster 0.84×1.885  
м.3 шт.

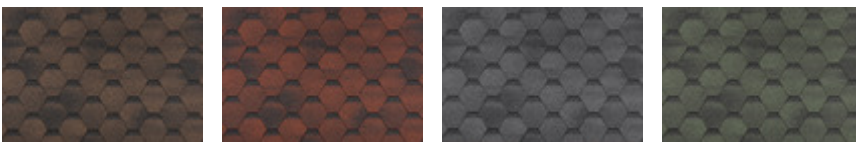
- Holztüren;



Tür 0.84×1.885 м.  
Лев.-Прав.1 шт.

7. Platbands: trocken gehobelte Platte 20 × 100 mm;

8. Dach: Schindeln «Shinglas»;



9. Fußleiste 35 mm.

+7 (4942) 499-770

