



## Дом ДГ-24

Размеры проекта

5.9 × 7 / 38.1 м<sup>2</sup>

Полный  
домокомплект

**569 150 ₹**

### Брус



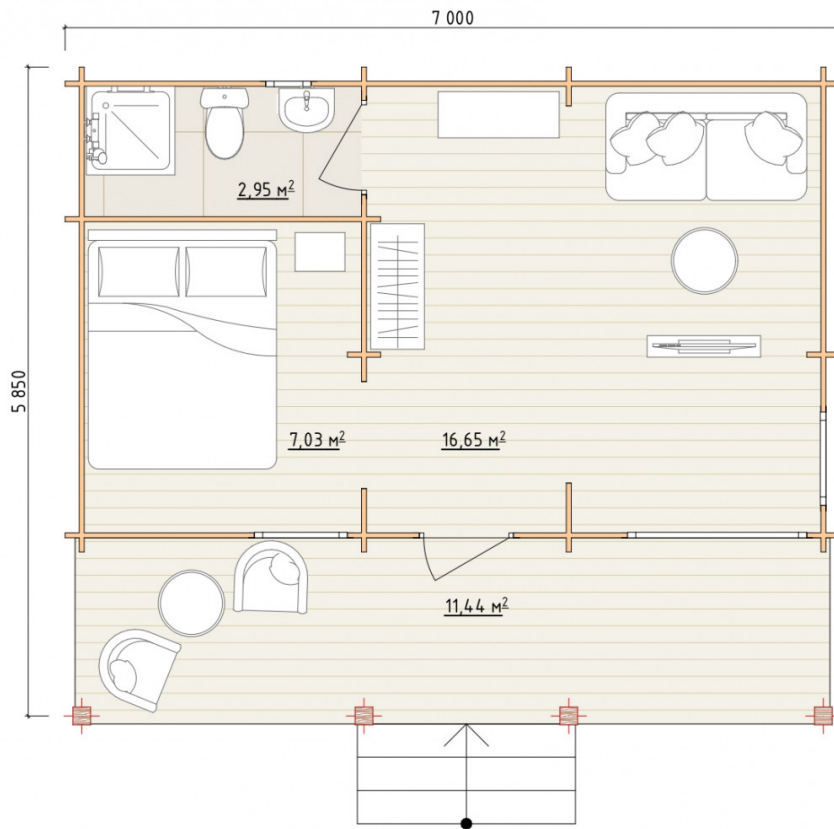
45 мм



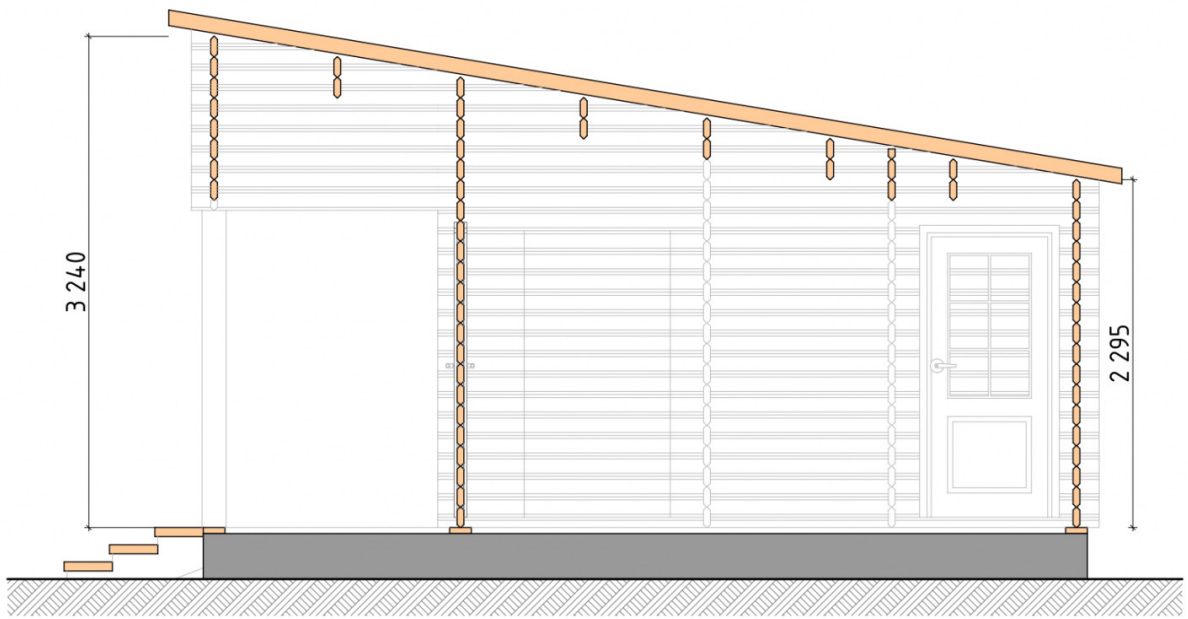
65 мм  
+ 153 690 ₹

# Планировка проекта









# Полный домокомплект

- Стеновой комплект: мини-брус камерной сушки 44мм×145 мм. с чашами под проект. Материал дерева — ель, сосна (ГОСТ 8486). Влажность 12-16%. Высота стен 2,16 м.;
- Лаги, нижняя обвязка: доска 45×145 мм. камерной сушки 12-16%;
- Полы: половая доска 35 мм., камерной сушки;
- Потолок: имитация бруса 20×135 мм., камерной сушки;
- Деревянные окна, стекло 4 мм., одинарные. Обработка бесцветным антисептиком. Фурнитура;



0.40×0.38 м.1 шт.



0.84×1.885 м.2 шт.

- Деревянные двери;



0.84×1.885 м.

Межк.1 шт.



0.84×1.885 м.

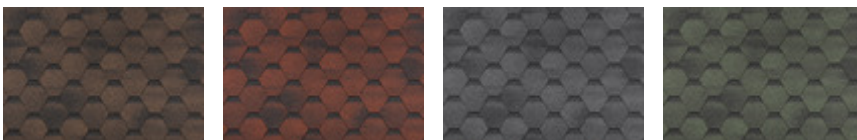
Остекл.1 шт.



1.62×1.885 м.1 шт.

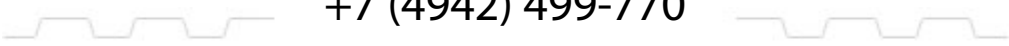
7. Наличники: сухая строганная доска 20×100 мм.;

8. Кровля: битумная черепица «Шинглас»;




9. Плинтус 35 мм.





+7 (4942) 499-770



156014, г. Кострома, ул. Базовая, д. 8