



Дом ДГ-02

Размеры проекта

4.7 × 7.6 / 31 м²

Полный
домокомплект

651 480 ₺

Брус



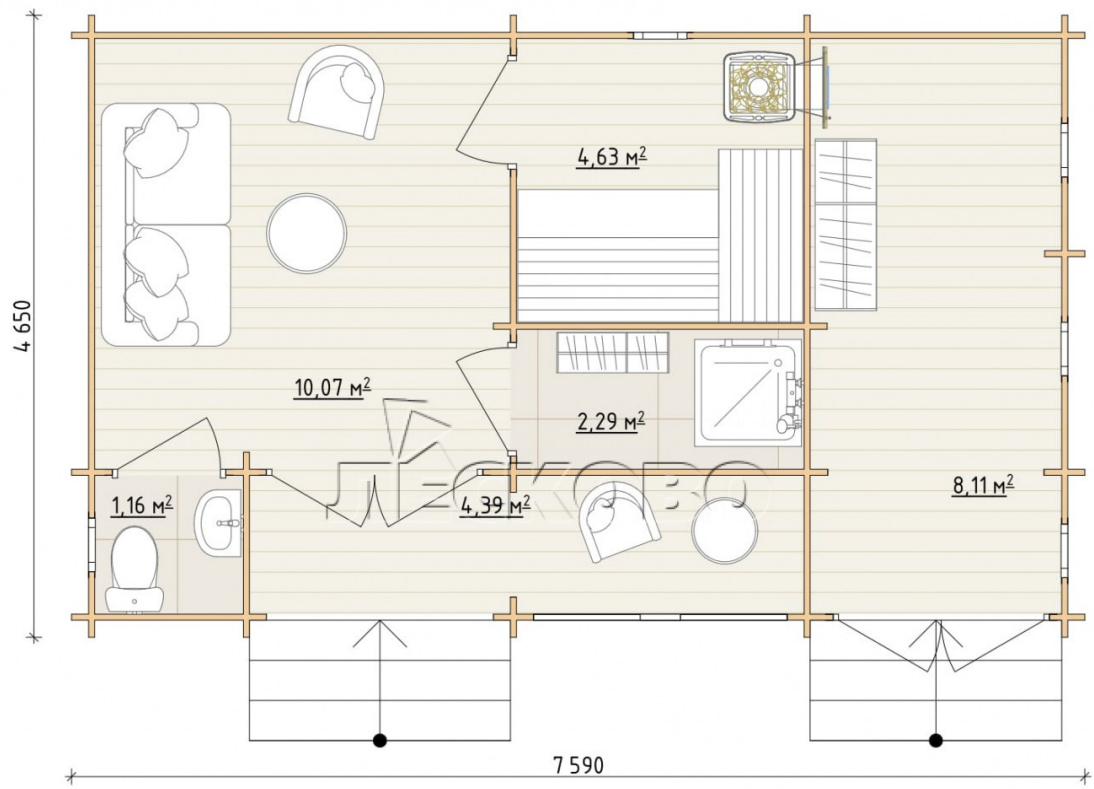
45 мм



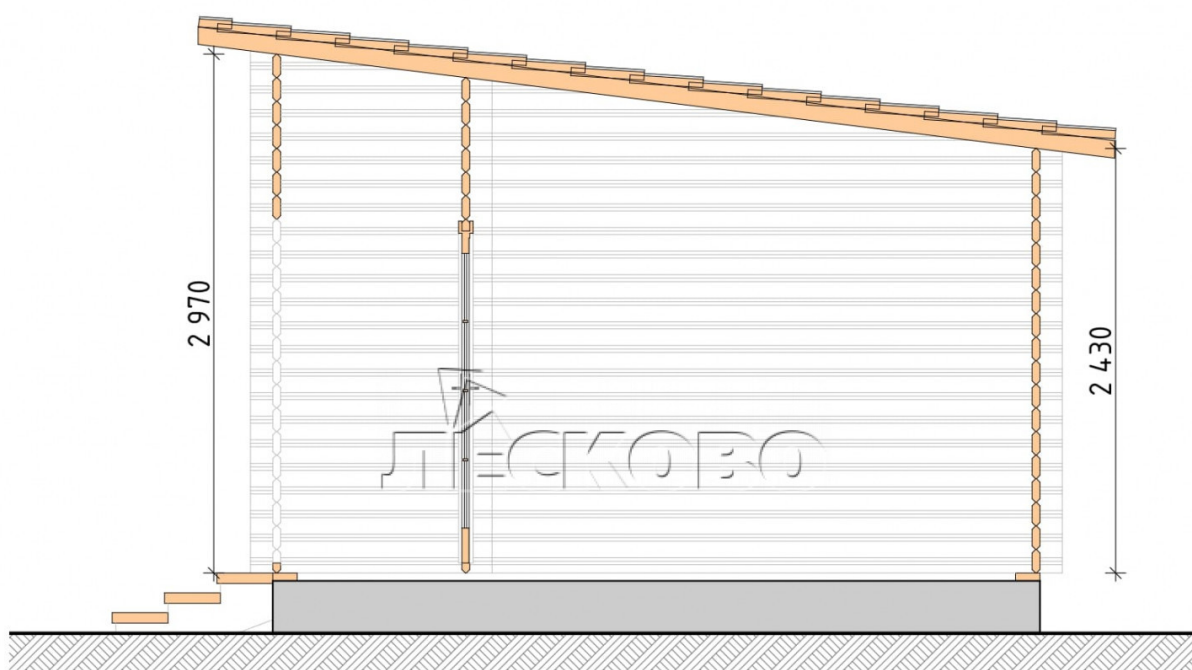
65 мм
+ 190 420 ₺

Планировка проекта









Полный домокомплект

- Стеновой комплект: мини-брус камерной сушки 45мм с чашами под проект. Материал дерева — ель, сосна (ГОСТ 8486). Влажность 12-14%. Высота стен 2,16 м.;
- Лаги, нижняя обвязка: доска 45×145 мм. камерной сушки 10-12%;
- Полы: половая доска 35 мм., камерной сушки;
- Потолок: имитация бруса 20×135 мм., камерной сушки;
- Деревянные окна, стекло 4 мм., одинарные. Обработка бесцветным антисептиком. Фурнитура;



0.40×0.38 м.5 шт.

- Деревянные двери;



0.84×1.885 м. Бан.20.84×1.885 м.
шт.



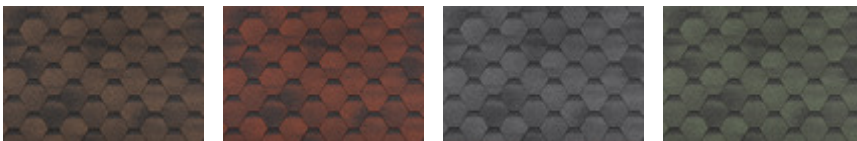
Межк.1 шт.



1.62×1.885 м.2 шт.

7. Наличники: сухая строганная доска 20×100 мм.;

8. Кровля: битумная черепица «Шинглас»;



9. Плинтус 35 мм.

+7 (4942) 499-770

156014, г. Кострома, ул. Базовая, д. 8