



## Дом ДЛ-20

Размеры проекта

5.8 × 5.8 / 65 м<sup>2</sup>

Полный  
домокомплект

**1 005 310 ₹**

### Брус



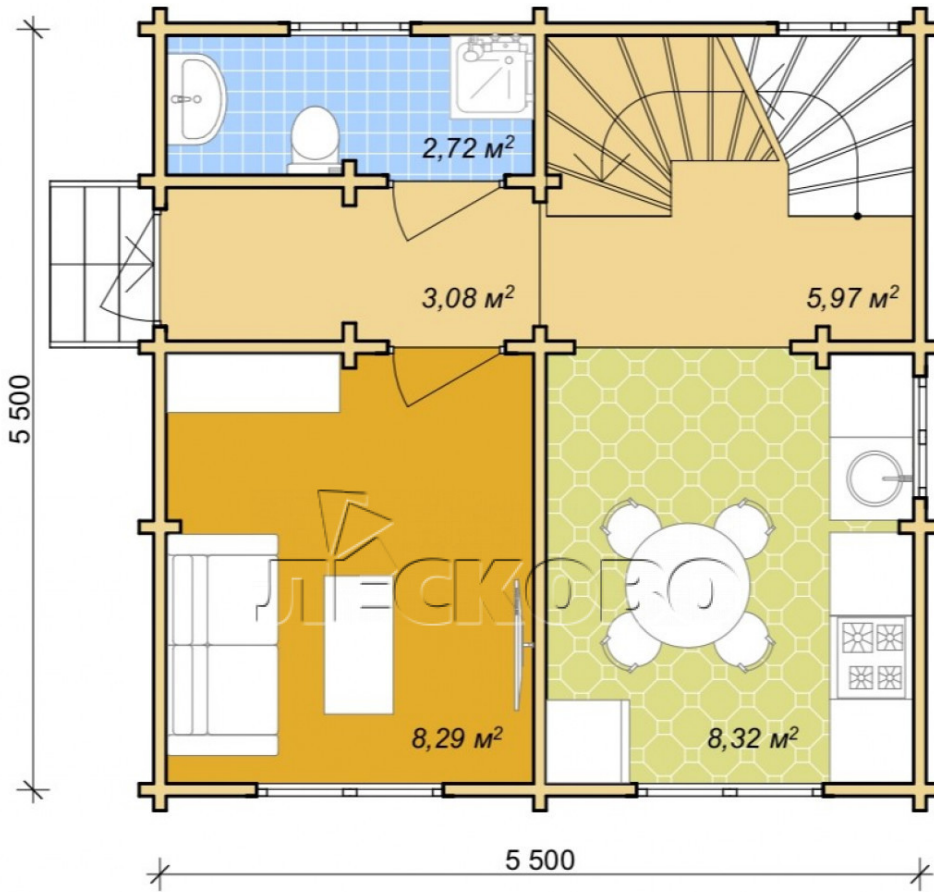
45 мм

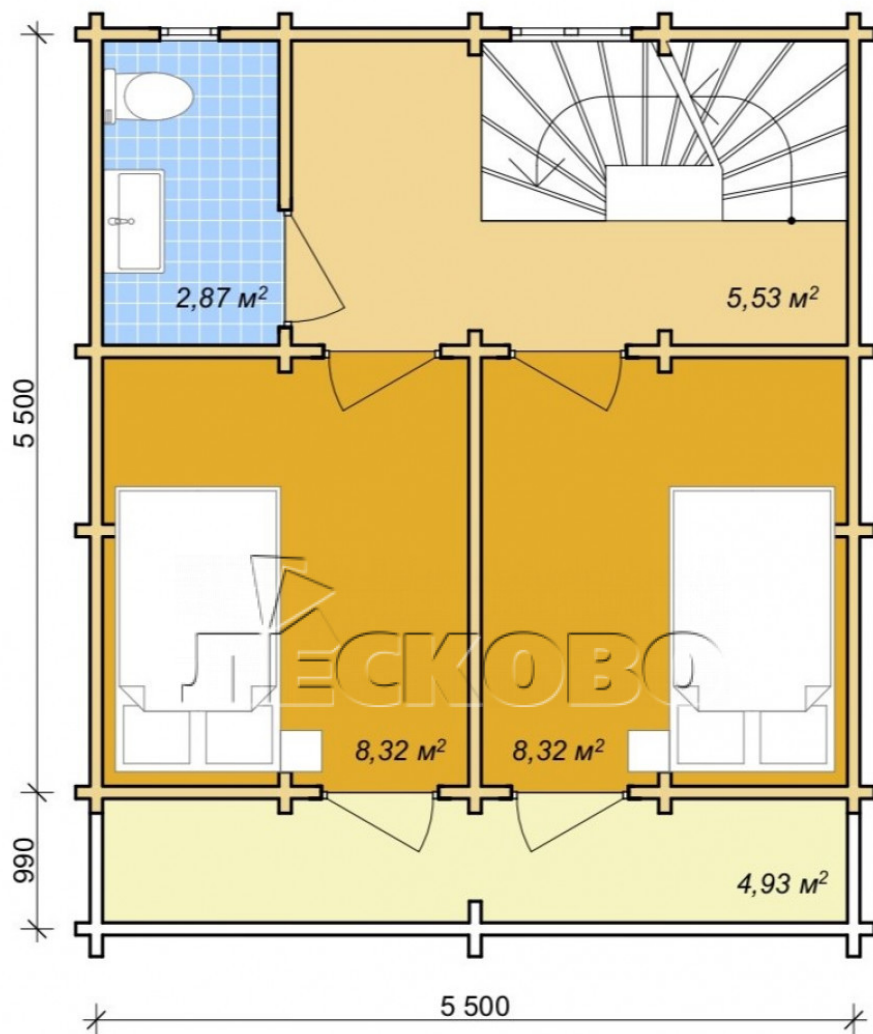


65 мм  
+ 290 470 ₹

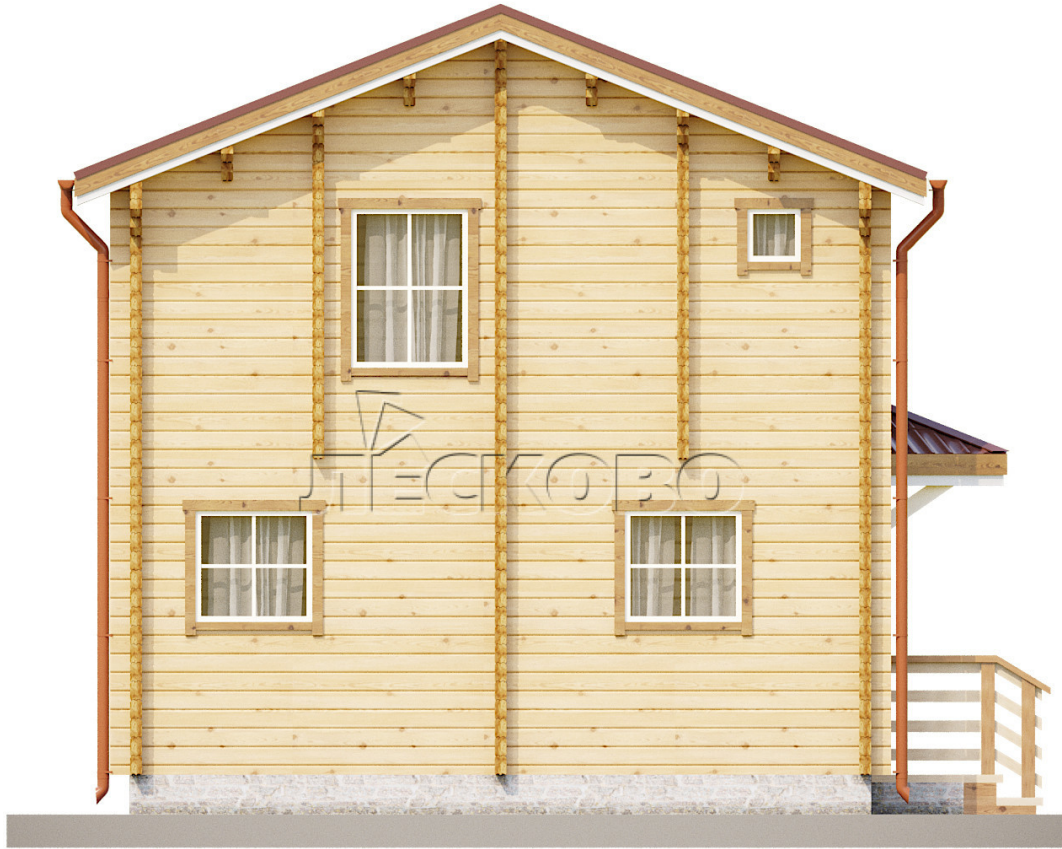
# Планировка проекта

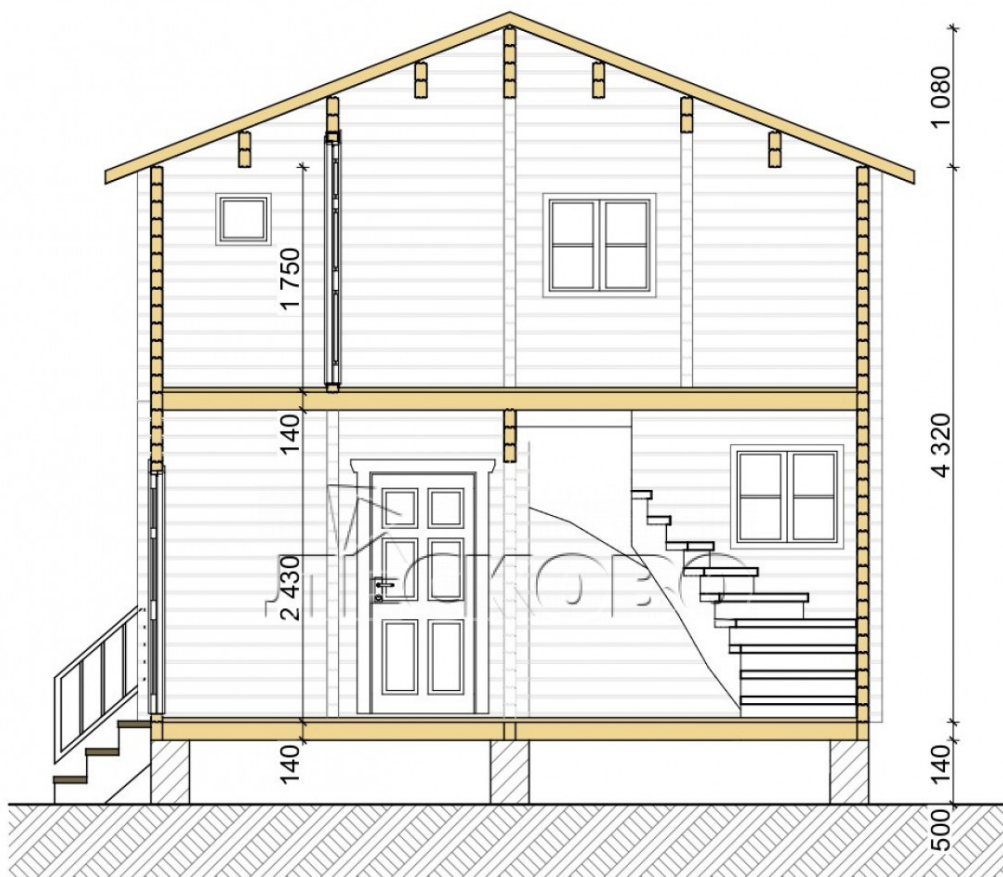












## Полный домокомплект

- Стеновой комплект: мини-брус камерной сушки 45мм с чашами под проект. Материал дерева — ель, сосна (ГОСТ 8486). Влажность 12-14%. Высота стен 2,16 м.;
- Лаги, нижняя обвязка: доска 45×145 мм. камерной сушки 10-12%;
- Полы: половая доска 35 мм., камерной сушки;
- Потолок: имитация бруса 20×135 мм., камерной сушки;
- Деревянные окна, стекло 4 мм., одинарные. Обработка бесцветным антисептиком. Фурнитура;



0.40×0.38 м.1 шт.



0.87×0.78 м.3 шт.



0.87×1.17 м.1 шт.



1.34×0.91 м.2 шт.

- Деревянные двери;



0.84×1.885 м.

Межк.5 шт.

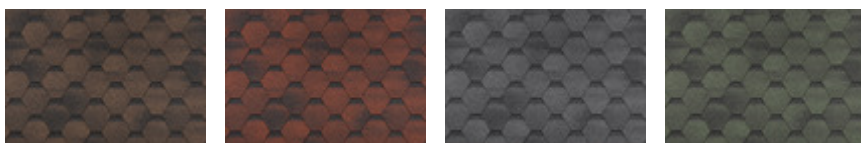


0.84×1.885 м.

Остекл.3 шт.

7. Наличники: сухая строганная доска 20×100 мм.;

8. Кровля: битумная черепица «Шинглас»;



9. Плинтус 35 мм.

+7 (4942) 499-770

156014, г. Кострома, ул. Базовая, д. 8