



## Баня серия "БК" 5.5×6

Размеры проекта

5.5 × 6 / 29.7 м<sup>2</sup>

Полный  
домокомплект

**514 688 ₺**

### Брус



45 мм



65 мм  
+ 119 912 ₺



## Планировка проекта

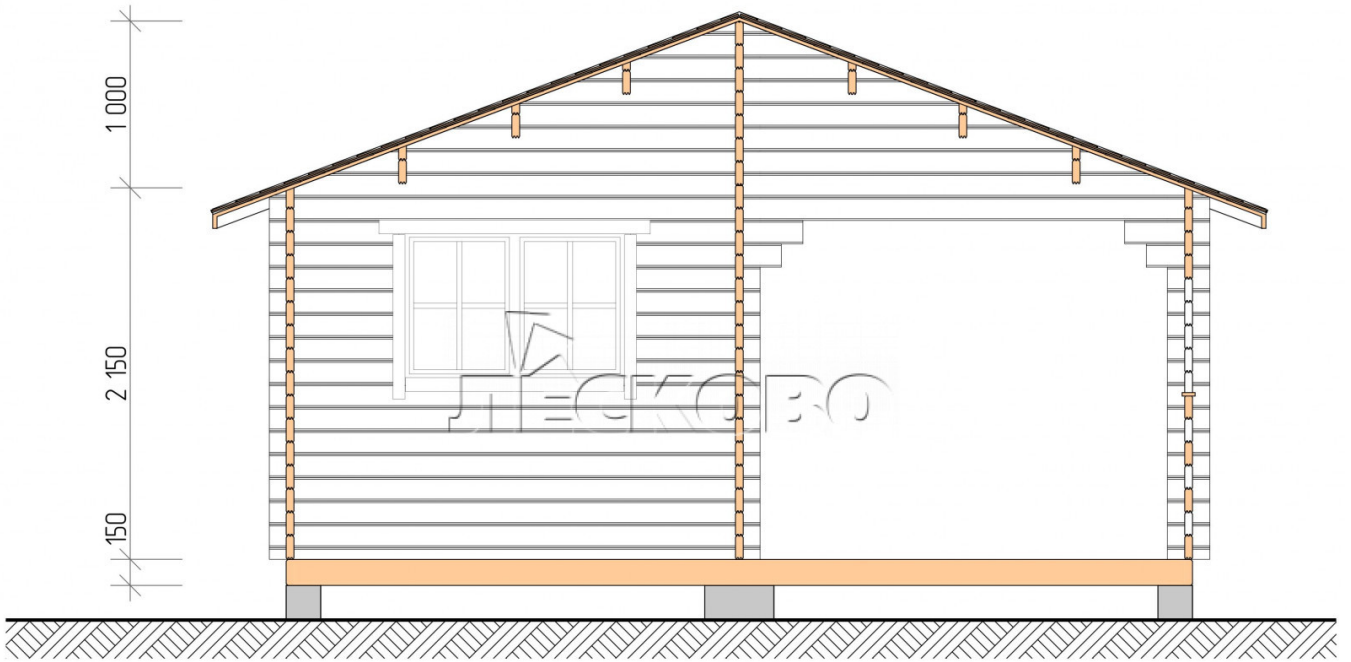


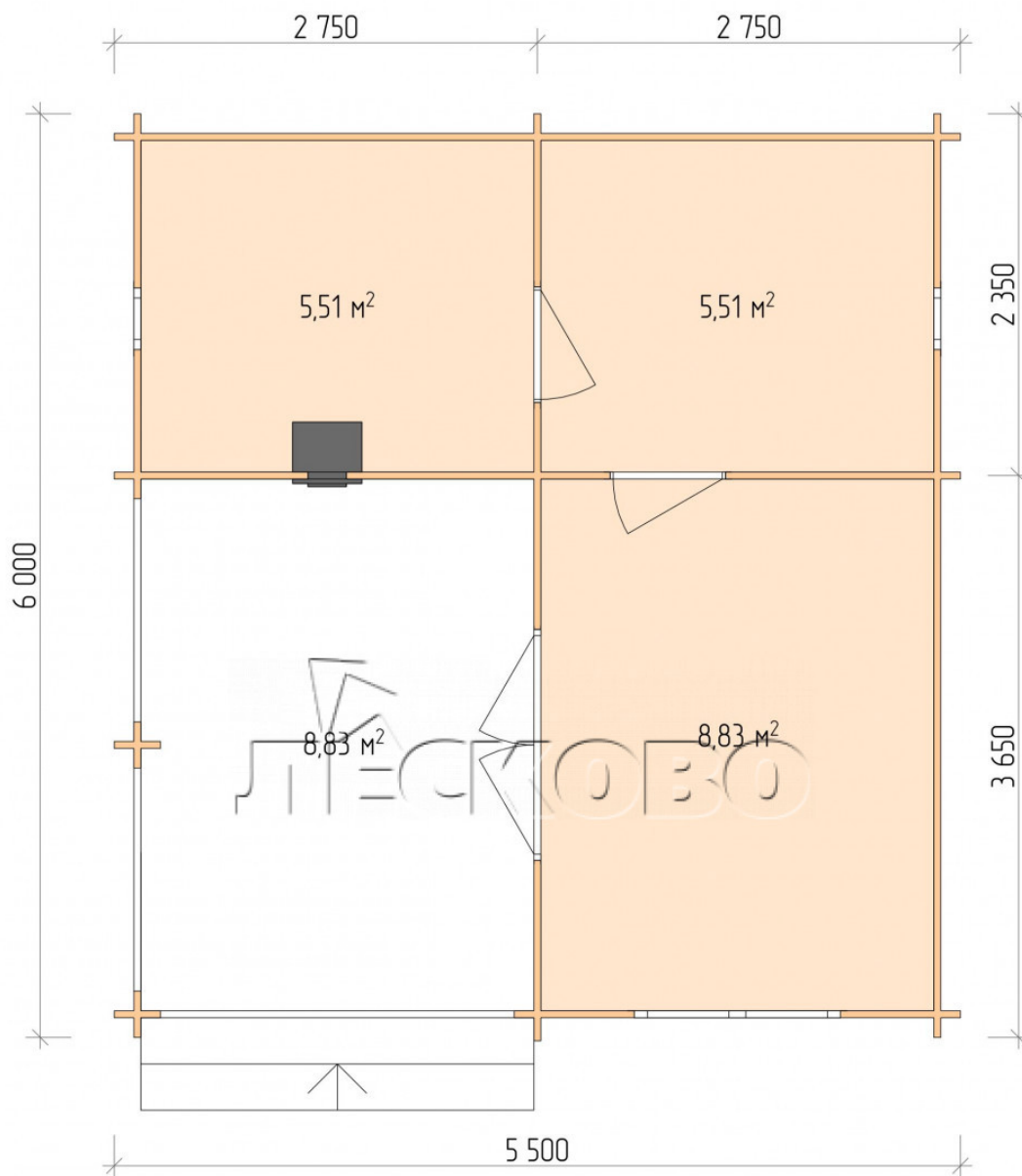
5 500

6 000



Разрез





## Полный домокомплект

- Стеновой комплект: мини-брус камерной сушки 45мм с чашами под проект. Материал дерева — ель, сосна (ГОСТ 8486). Влажность 12-14%. Высота стен 2,16 м.;
- Лаги, нижняя обвязка: доска 45×145 мм. камерной сушки 10-12%;
- Полы: половая доска 35 мм., камерной сушки;
- Потолок: имитация бруса 20×135 мм., камерной сушки;
- Деревянные окна, стекло 4 мм., одинарные. Обработка бесцветным антисептиком. Фурнитура;





0.40×0.38 м.2 шт. 1.34×0.91 м.1 шт.

- Деревянные двери;



0.84×1.885 м. Бан.2  
шт.

0.84×1.885 м.  
Остекл.1 шт.

7. Наличники: сухая строганная доска 20×100 мм.;

8. Кровля: битумная черепица «Шинглас»;



9. Плинтус 35 мм.

+7 (4942) 499-770

156014, г. Кострома, ул. Базовая, д. 8